



S'INFORMER

Retrouvailles avec l'enfance :

PETER RABBIT DE BEATRIX POTTER



Beatrix Potter, (Londres, 28 juillet 1866-22 décembre 1943 à Sawrey, comté de Cumbria, dans le Lake District)

Ecrivaine, illustratrice, et naturaliste britannique.

Très connue pour ses livres destinés à la jeunesse : des contes animaliers avec des illustrations très poétiques.

A l'âge de 19 ans, elle est fascinée par la nature qui borde le lac Derwentwater. Elle y trouvera matière pour plusieurs de ses contes les plus célèbres. Le potager de Lingholm est la source d'inspiration du jardin de M. McGregor dans *L'Histoire de Pierre Lapin*. Ses personnages sont humanisés, ce qui est contrebalancé par la précision anatomique de son trait. Ses lapins ressemblent à des lapins et se conduisent comme tels.

Ses 23 contes se sont vendus à plus de 250 millions d'exemplaires dans le monde ; le plus connu est *The Tale of Peter Rabbit (Pierre Lapin)*, traduit en plus de 45 langues et vendu à 45 millions d'exemplaires.

Vers la fin de sa vie, elle se voue à l'agriculture et l'élevage de moutons.

Elle contribue à la protection de milliers d'hectares de terres dans le Lake District.

Peter Rabbit



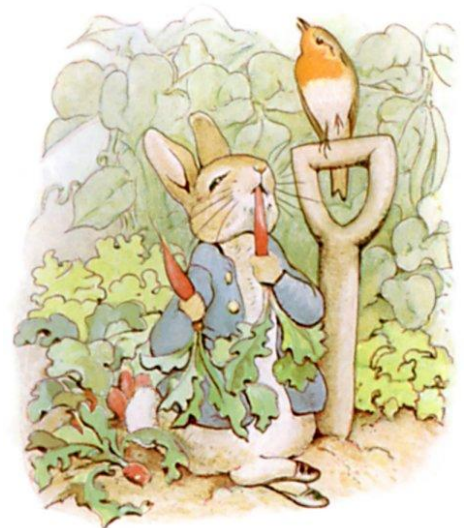
Pierre Lapin, jeune lapin, a une famille : une mère et trois petites sœurs. Il vit dans un terrier avec elles.

Sa mère ne cesse de lui répéter de ne pas s'aventurer dans le jardin de Monsieur McGregor, propriétaire de la ferme voisine. En effet, le père de Pierre, à ses risques et périls, y est allé et a été surpris par le fermier qui l'a capturé. Mrs McGregor l'a alors cuisiné

dans une tourte. Mais, facétieux, grand aventurier et surtout désobéissant, il s'aventure dans ce jardin et y trouvera beaucoup de bonnes choses à grignoter, mais aussi Mr Mc Gregor qui lui donnera bien du fil à retordre...

Bon, il n'est pas question de tout raconter ici !

Juste dire que Pierre a une vie de lapin libre riche en expériences !





*Nous aimons le lapin ? Alors reprenons-en ...
Oui, mais pas n'importe quel lapin !*



L'association L214 alerte sur les conditions de l'élevage agro-industriel à Beaupréau-en-Mauges (Maine-et-Loire), qui fournit directement la **Filière Qualité Carrefour**.

Des milliers d'animaux sont enfermés dans des cages grillagées, sans lumière naturelle, sans accès à l'extérieur, sans aménagements.

Dans cet élevage, plus de **600 lapines reproductrices** donnent naissance à plus de **4 000 lapereaux** tous les **mois et demi**. Ils ne connaîtront rien d'autre que ces cages.



Environnement hostile, totalement inadapté à leurs besoins :

- des cages nues, sans paille, sans foin, sans objet à ronger,
- des densités élevées lors de l'engraissement, dans des espaces terriblement minuscules,



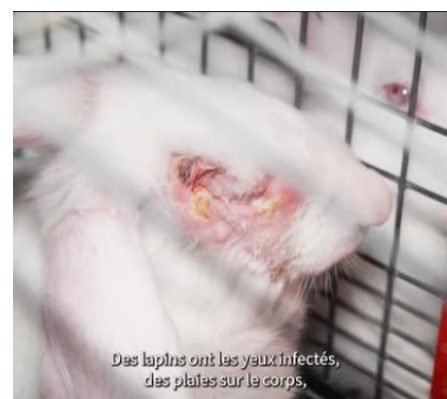
- des barreaux qui les empêchent de bondir, courir, creuser ou se cacher.
 - Les lapereaux naissent à même les barreaux, au risque de se blesser.
- Trop faibles ou en surnombre, ils sont ramassés et jetés dans un seau.

Certains sont déjà morts. D'autres agonisent encore.

- Certains animaux sont **malades ou blessés** : **yeux infectés, oreilles blessées, tumeurs ou abcès, tremblements incessants...** Laissés sans soins dans des cages surpeuplées, les plus faibles sont piétinés par leurs congénères. **Certains ne survivent pas.**



Bon ! Manger du lapin OK,
mais, grâce à l'industrie agro-alimentaire,
manger du **martyre**
bourré d'hormones de stress,
non merci !



On est loin du monde enchanté de Béatrix !!!
Mais si nous ne sommes pas d'accord avec ces pratiques,
alors nous pouvons toujours signer la pétition de L214 :

[Lapins en cage : ce que cache la Filière Qualité Carrefour | Lettre de L214](#)

