



## S'INFORMER

Tout droit sortie...  
... de mon « jardin » à surprises :

### LA LEPTURE TACHETEE



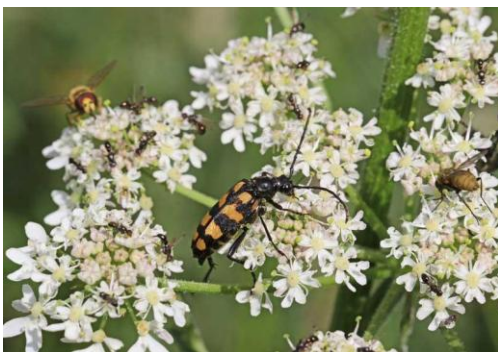
Eh oui, c'est féérique de se balader dans un tout petit coin non bétonné et d'y découvrir souvent ...l'inconnu !

Donc, quelle est cette bestiole, qui fait tout pour ressembler à une guêpe ?

Elle appartient aux **longicornes**, ce qui n'est pas surprenant vu la taille des antennes !

Visible de **mai à septembre**.

Ses larves se développent dans des souches ou du **bois plus ou moins en décomposition**.



Les adultes sont **diurnes** et **butinent les fleurs blanches** de préférence, comme les ombellifères.  
**Leur vie est brève** : 15 jours à 1 mois, Mais ils auront vécu 2 ans à l'état de larve.

Comme ils ressemblent à des guêpes, **ils sont moins capturés par les oiseaux**.

Celui qui a été piqué une fois apprend vite à se méfier de ces couleurs jaune et noir !!!

Vive le **mimétisme** !

Et ce n'est pas ce chat qui dira le contraire !



Cette fois il ne me trouvera pas pour aller chez le véto!



# AGIR



Tenté par un jardin à surprises ?

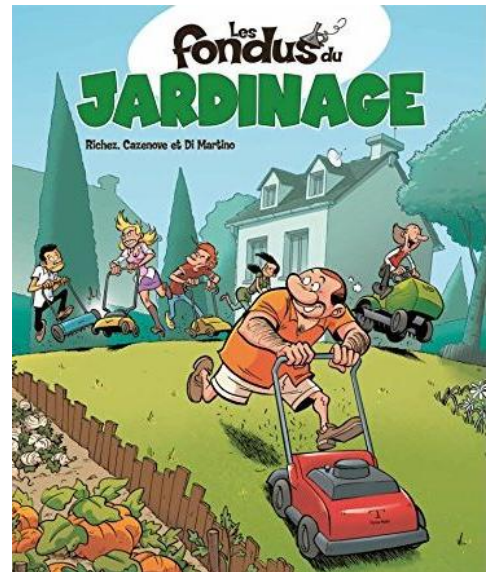
A savoir, c'est un jardin de paresseux et de curieux.



**Donc ça non !**

Au contraire,

**limitons au maximum la surface et le rythme des tontes.  
Moins de bruit, moins de pollution pour le voisinage !**



Ne cherchons pas à tout maîtriser.  
Autorisons la nature à mettre « un orteil » chez nous.

Puis ouvrons l'œil...

