

S'INFORMER CRUE : POUR LE MEILLEUR ET POUR LE PIRE

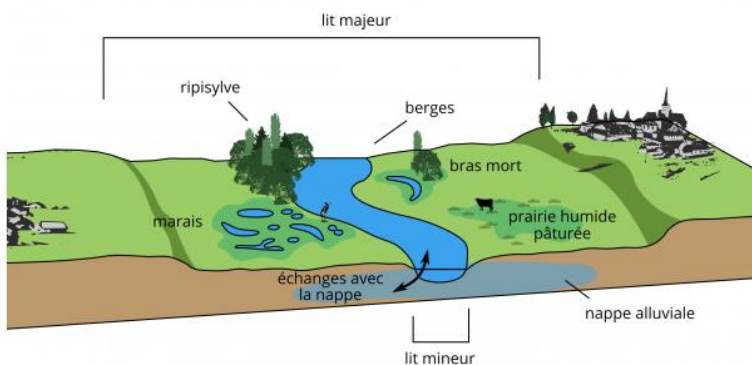


*Des pluies dramatiques,
des inondations,
des maisons détruites,
des morts...*

L'actualité de ce mois de juillet 2021
ne peut que nous attrister...
Q'y a-t-il à comprendre ?



La structure du cours d'eau



Deux lits pour un cours d'eau :
lit mineur : l'eau s'écoule entre deux berges,
lit majeur : le lit occupé en période d'inondation. Ci-dessous, le Doubs à Rang (photo Dominique Delfino)

et en sous-sol, une **nappe phréatique**.



Et voici pour le meilleur :

lorsque l'eau se retire, elle va déposer les **limons**, c'est à dire les boues qu'elle transportait.

Ceux-ci étant **nourriciers** pour les plantes, nous comprenons que les crues **enrichissent les sols** des vallées. Voilà pourquoi elles sont fertiles.

De plus, **les crues rechargent les nappes phréatiques** !

Et pour le pire :



Inondations en Allemagne - AFP

la désolation et la mort, se produisant lors d'aléas climatiques particulièrement **violents**.

En général **l'homme ayant perdu la mémoire** de tels évènements précédents, s'est aventuré à **construire** sur des **zones à risque**... avec de terribles résultats !



AGIR



Il est important de **conserver des zones** ou **l'inondation peut s'étendre librement**. Cela a pour effet de diminuer l'importance de la crue plus bas dans la vallée.

De telles zones doivent être **strictement inconstructibles**.
(Brognard, photo Dominique Delfino)

Cela dépend des techniciens et des décideurs.

Et nous dans tout ça ?

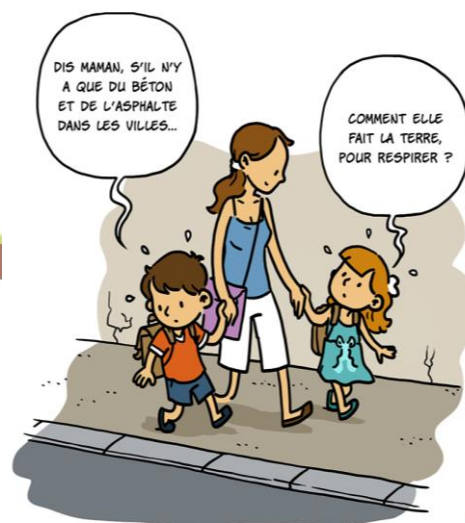
Avant d'acheter un terrain, une maison **renseignons-nous auprès de la mairie sur les risques**.

Si nous possédons déjà une maison, **évitons au maximum d'imperméabiliser le terrain** : **le sol permet à l'eau de s'infiltrer, joue un rôle d'éponge et stocke l'eau**.

C'est toujours autant qui ne rejoint pas la rivière tout de suite et cela ralentit la crue.

N'hésitons pas à **planter arbres et buissons**, isolés, en haies. Ils **pompe l'eau du sol** et là encore, c'est toujours autant qui ne repart pas rapidement à la rivière

BON AMÉNAGEMENT | MAUVAIS AMÉNAGEMENT



*Nous n'avons peut-être pas un très grand terrain,
mais nous **sommes nombreux sur terre**...
...donc **chaque geste compte**,
en bien comme en mal !!!*

